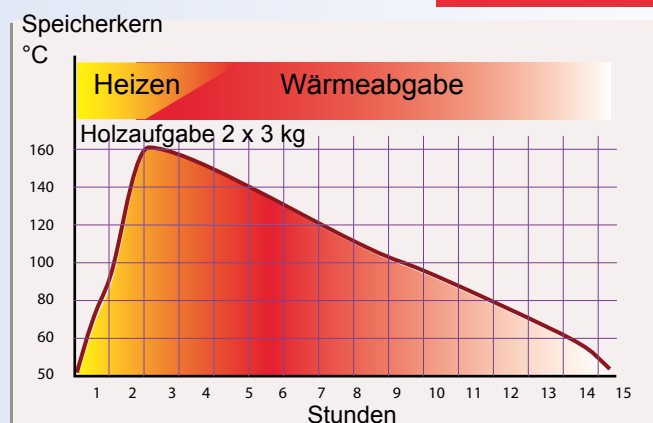
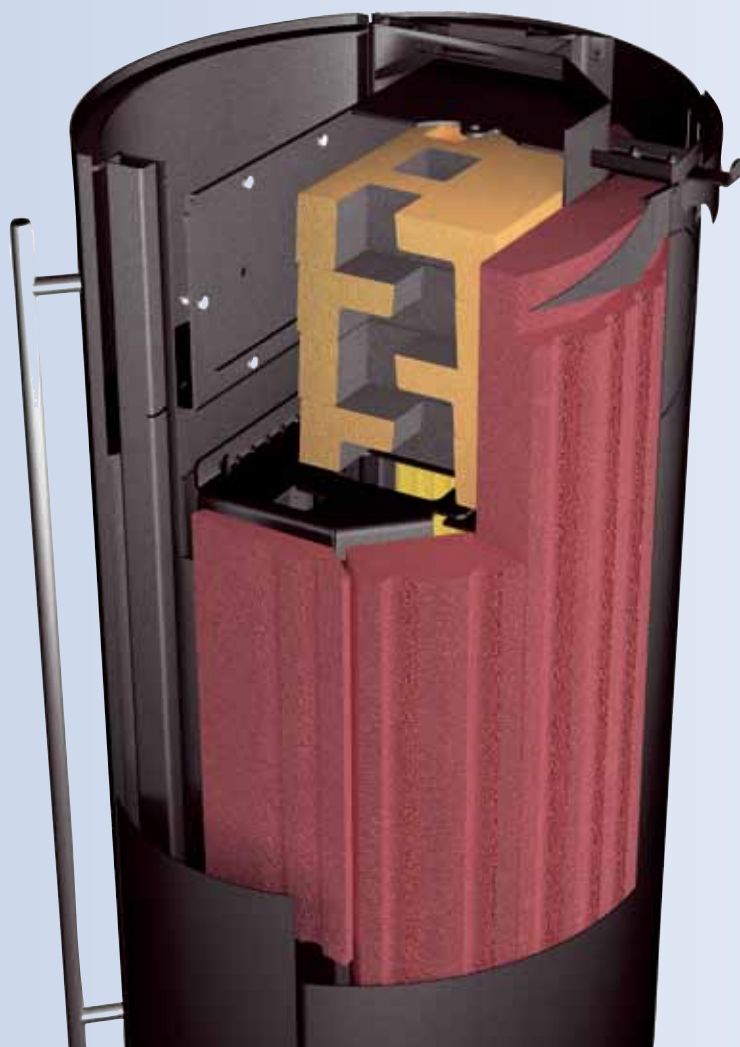


## Olsberg PowerSystem

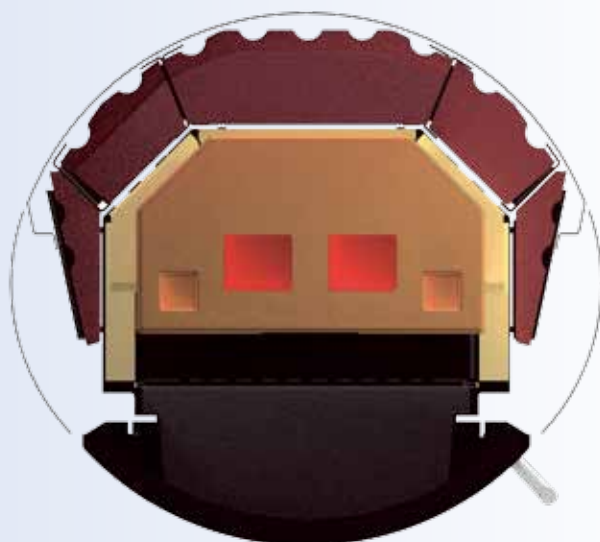
- Schnelle Direktwärme aus dem Feuerraum
- Langanhaltende Speicherwärme aus dem Tolima PowerSystem



Speicher



Die durchschnittliche Abbrandphase einer Ladung Feuerholz in einem Kaminofen dauert in der Regel ca. eine Stunde. Wird dann nicht nachgelegt, spendet der Ofen bald keine Wärme mehr. Mit der Speichertechnik PowerSystem hat Olsberg deshalb eine Feuerstätte entwickelt, die die Heizwärme mit Hilfe von Speichersteinen festhält und nach der Abbrandphase als angenehme Strahlungswärme an den Raum abgibt.



Lang anhaltende Wärme durch:

- ▶ Bis zu 120 kg Speichermasse
- ▶ Qualitätsspeichersteine aus Olivinmaterial als Zubehör
- ▶ Thermott-SpeicherBloc! als Heizgaszug im Feuerraum
- ▶ Leichte Montage
- ▶ Jederzeit nachrüstbar